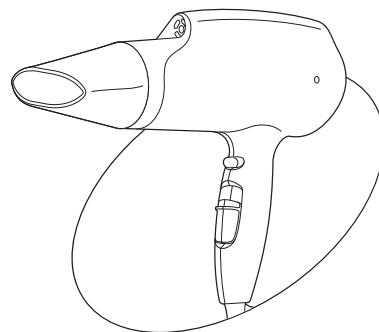


Panasonic

Návod k použití
Vysoušeč vlasů
(pro použití v domácnosti)
Model EH-NA65

Česky	3
Slovensky	15



 nanoe™

M-EH-NA65-CS



Český

Návod k použití Vysoušeč vlasů (pro použití v domácnosti) Model EH-NA65

Obsah

Bezpečnostní pokyny	6	Údržba vysoušeče vlasů.....	10
Popis částí.....	9	Odstraňování potíží.....	13
Použití vysoušeče vlasů.....	9	Technické údaje.....	14
Co je nanoe™.....	10		

Děkujeme vám za nákup výrobku Panasonic.

Než začnete toto zařízení používat, seznamte se s celým návodem k použití a uložte si jej pro případné budoucí použití.

Upozornění

- Toto zařízení mohou používat děti starší než 8 let a osoby s omezenými fyzickými, mentálními schopnostmi a poruchami vnímání, nedostatkem zkušeností a znalostí, pokud jsou pod dohledem, případně obdržely instrukce k bezpečnému použití zařízení a chápou možná rizika. Děti by si se zařízením neměly hrát. Čištění ani údržbu zařízení by neměly provádět děti bez dozoru.
- Pokud vysoušeč vlasů používáte v koupelně, po použití ho vždy odpojte od zdroje napájení, protože voda vyskytující se v blízkém okolí představuje riziko i pro vypnutý vysoušeč vlasů.
- Jako další bezpečnostní opatření doporučujeme do elektrického obvodu napájecího koupelnu instalovat proudový chránič se jmenovitým zbytkovým proudem nepřekračujícím 30 mA. Konzultujte se svým elektrikářem.



- Tento symbol na vysoušeči vlasů znamená „Nepoužívejte tento vysoušeč vlasů v blízkosti vody“. Tento vysoušeč vlasů tedy nepoužívejte v blízkosti vany, sprchy, umyvadla nebo jiných nádob obsahujících vodu.
- Poškodí-li se napájecí kabel, musí jej vyměnit výrobce, servisní technik nebo osoby s podobnou kvalifikací, aby se vyloučilo riziko úrazu elektrickým proudem.



nanoe™ je ochranná známka společnosti Panasonic Corporation.
nanoe™ je iontová částice nano velikosti potažená částicemi vody.

Bezpečnostní pokyny



Riziko zranění, smrti, zásahu elektrickým proudem, vzniku požáru, poruchy a poškození zařízení nebo majetku snižíte dodržováním následujících bezpečnostních pokynů.

Vysvětlení symbolů

Ke klasifikaci a popisu míry rizika, poranění a poškození majetku způsobeného přehlížením označení a nesprávným použitím byly použity následující symboly.

	VAROVÁNÍ	Označuje potenciální rizika, která mohou vést k vážnému nebo smrtelnému úrazu.
	POZOR	Označuje rizika, která mohou vést k lehčím úrazům.

Ke klasifikaci a popisu typu pokynů, které je třeba respektovat, byly použity následující symboly.

	Tento symbol upozorňuje uživatele na specifický pracovní postup, který nesmí být prováděn.
	Tento symbol upozorňuje uživatele na specifický pracovní postup, který je nutné přesně dodržet s ohledem na bezpečné používání zařízení.

VAROVÁNÍ

Neukládejte v dosahu dětí a batolat.

Nenechávejte je zařízení používat.

- V opačném případě by mohlo dojít k popálení, úrazu elektrickým proudem nebo poranění.

Zařízení nikdy neopravujte, nedemontujte ani neopravujte.

- V opačném případě by mohlo dojít ke zkratu nebo poranění v důsledku neobvyklé manipulace.
Za účelem opravy kontaktujte autorizovaný servis.

Kabel nepoškozujte, neopravujte, silně neohýbejte, netahejte za něj ani ho nepřekrčujte.

Dále na něj nestavte nic těžkého ani ho nikde neskřípnete.

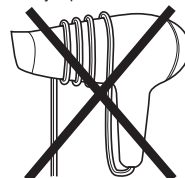
- V opačném případě by mohlo dojít k zásahu elektrickým proudem nebo vzniku požáru v důsledku zkratu.

Nepoužívejte se svázaným kabelem.

- V opačném případě by mohlo dojít ke vzniku požáru nebo zásahu elektrickým proudem.

Při skladování nenamotávejte kabel těsně kolem těla zařízení.

- V opačném případě by mohlo dojít ke zlomení vodiče uvnitř kabelu a v důsledku zkratu by mohlo dojít k zásahu elektrickým proudem nebo vzniku požáru.





VAROVÁNÍ

Nepoužívejte, pokud jsou napájecí kabel nebo zástrčka poškozené nebo horké.



- V opačném případě by mohlo dojít k popálení, zásahu elektrickým proudem nebo vzniku požáru v důsledku zkratu.

Zařízení nikdy nepoužívejte, pokud zástrčka v zásuvce nedrží dostatečně pevně.



- V opačném případě by mohlo dojít k popálení, zásahu elektrickým proudem nebo vzniku požáru v důsledku zkratu.

Zástrčku nezapojujte ani neodpojujte mokřýma rukama.



- V opačném případě by mohlo dojít k úrazu elektrickým proudem nebo poranění.

Zařízení nepoužívejte, pokud máte mokré ruce.



- V opačném případě by mohlo dojít k zásahu elektrickým proudem nebo vzniku požáru v důsledku zkratu.

Zařízení nenechávejte bez dozoru, pokud je zapnuté.



- V opačném případě by mohlo dojít ke vzniku požáru.

Zařízení neskladujte v koupelně ani na jiném vlhkém místě. Dále ho neukládejte na místo, kde by mohlo přijít do kontaktu s vodou (např. na umyvadlo).



- V opačném případě by mohlo dojít ke vzniku elektrickým proudem nebo vzniku požáru.

Do otvorů pro přívod a vývod vzduchu ani pro vývod nanoe™ nevkládejte žádné cizí předměty ani je neucpávejte.



- V opačném případě by mohlo dojít ke vzniku požáru, úrazu elektrickým proudem nebo popálení.

Nepoužívejte v blízkosti hořlavých materiálů (jako je alkohol, benzín, ředidlo, spreje, přípravky na vlny, odlakovače).



- V opačném případě by mohlo dojít k výbuchu nebo vzniku požáru.

Zařízení nepokládejte do vody.



Tento vysoušeč vlasů nepoužívejte poblíž vody.

- V opačném případě by mohlo dojít k úrazu elektrickým proudem nebo vzniku požáru.

Pokud zaznamenáte poruchu nebo cokoliv neobvyklého, okamžitě přestaňte zařízení používat a odpojte ho od zdroje energie.

- V opačném případě by mohlo dojít ke vzniku požáru, úrazu elektrickým proudem nebo poranění.



<Poruchy nebo neobvyklé případy>

- Zařízení nefouká vzduch
- Zařízení se nepravidelně vypíná
- Uvnitř se zařízení rozpálí do červena a kouří se z něj
- Okamžitě nechte zařízení zkontrolovat nebo opravit autorizovaným servisem.

Používejte pouze přímo zásuvku: nikoliv prodlužovací kabel.



- V opačném případě by mohlo dojít ke vzniku požáru nebo zásahu elektrickým proudem.

Zástrčku zasuněte do zásuvky úplně.



- V opačném případě by mohlo dojít ke vzniku požáru nebo zásahu elektrickým proudem.

Vždy se ujistěte, že je zařízení napájeno z elektrického zdroje odpovídajícího jmenovitému napětí uvedenému na zařízení.



- V opačném případě by mohlo dojít ke vzniku požáru, úrazu elektrickým proudem nebo popálení.



Pokud byste si v okolí výstupu vzduchu během používání horkého vzduchu všimli jisker, přestaňte zařízení používat a odstraňte nečistoty na výstupu i přívodu vzduchu.

- V opačném případě by mohlo dojít k popálení nebo ke vzniku požáru.



Po použití vždy VYPNĚTE vypínač a odpojte zařízení od zdroje energie.

- V opačném případě by mohlo dojít ke vzniku požáru nebo popálení.



VAROVÁNÍ

Zařízení odpojte ze zásuvky vždy podržením za zástrčku, nikoliv taháním za kabel.



- V opačném případě by mohlo dojít ke zlomení vodiče uvnitř kabelu a v důsledku zkratu by mohlo dojít k popálení, zásahu elektrickým proudem nebo vzniku požáru.



Zástrčku pravidelně čistěte, aby se na ní nehromadil prach.

- V opačném případě může dojít ke vzniku požáru v důsledku nedostatečné izolace způsobené vlhkostí. Zástrčku odpojte a otřete suchou utěrkou.



POZOR

Kabel neskladujte překroucený.



- V opačném případě by mohlo dojít ke zlomení vodiče uvnitř kabelu a v důsledku zkratu by mohlo dojít k zásahu elektrickým proudem nebo vzniku požáru.



Zařízení neupust'te ani nevystavujte nárazům.

- V opačném případě by mohlo dojít k úrazu elektrickým proudem nebo vznícení.



Nepoužívejte s poškozeným přívodem vzduchu.

- Vaše vlasy by se mohly dostat do otvorů pro přívod vzduchu, což by je mohlo poškodit.



Nedotýkejte se výstupu vzduchu, nástavce ani difuzéru, které se při použití velmi zahřejí.

- V opačném případě by mohlo dojít k popálení.



Nepoužívejte vlasy děti ani batolat

- V opačném případě by mohlo dojít k popálení.



Vysoušeč vlasů nikdy nepoužívejte bez filtru.

- Vaše vlasy by se mohly dostat do otvorů pro přívod vzduchu, a mohlo by dojít k jejich poškození.



Filtr nemyjte vodou.

- V opačném případě by mohlo dojít ke vzniku požáru nebo zásahu elektrickým proudem.



Dávejte pozor, kam vysoušeč namíříte, a dodržujte min. 10cm vzdálenost vlasů od otvorů pro přívod vzduchu.

- Vaše vlasy by se mohly dostat do otvorů pro přívod vzduchu, a mohlo by dojít k jejich poškození.



Mezi otvory pro vývod vzduchu a vašimi vlasy udržujte vzdálenost min. 3 cm.

- Nedodržením tohoto opatření si můžete vlasy spálit.



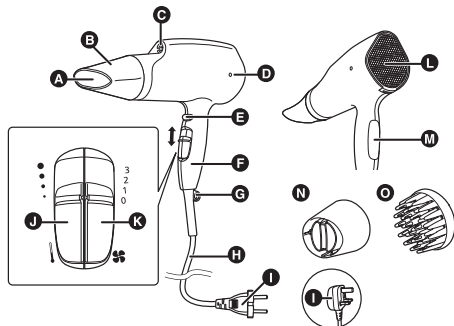
Používejte pouze pro vysoušení nebo tvarování lidských vlasů. (Nepoužívejte na domácí zvířata ani k vysoušení oděvů, obuvi apod.)

- V opačném případě by mohlo dojít ke vzniku požáru nebo popálení.

► Poznámky

- Tento vysoušeč vlasů je vybaven automatickým chráničem proti přehřátí. Pokud se vysoušeč přehřeje, sepne režim studeného vzduchu. Vysoušeč vlasů vypnete a odpojte od zdroje energie. Nechte ho pár minut vychladnout a teprve potom ho znovu použijte. Než ho znovu zapnete, zkontrolujte, že v otvorech pro přívod nebo vývod vzduchu nejsou žádná chmýří, vlasy apod.
- Během použití můžete zaznamenat charakteristický zápach. To je způsobeno generovaným ozónem, který není škodlivý pro lidské zdraví.

Popis částí



- A** Výstup vzduchu
B Nástavec (vzduchová tryska)
C Výstup nanoe™
D Kontrolka nanoe™
E Tlačítko studeného vzduchu
F Madlo
G Kroužek pro zavěšení
H Kabel
I Zástrčka

J Volič teploty (I)
 (Tvar zástrčky se liší v závislosti na oblasti.)

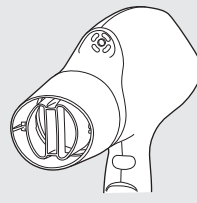
- : Horká (Horký vzduch)
- : Teplá (Teplý vzduch)
- : Zdravá (Vlažný vzduch)
- : Studená (Studený vzduch)

- K** Vypínač (K)
 3: Turbo (Velmi silný proud vzduchu)
 2: Suchý (Silný proud vzduchu)
 1: Nastavený (Mírný proud vzduchu)
 0: Vypnuto
L Přívod vzduchu
M Nabíjecí panel nanoe™
N Nástavec pro rychlé vysoušení
O Difúzer

► Nástavec pro rychlé vysoušení

Určeno pro rychlé vysoušení vlasů

Nasadte nástavec pro rychlé vysoušení tak, aby byl tento vývod vzduchu ve vertikální poloze.



► Nástavec (vzduchová tryska)

Určeno pro tvarování vlasů

► Difúzer

Určeno pro vytvoření bohatého objemu vlasů

Použití vysoušeče vlasů

Před použitím vždy zkontrolujte, že je nasazený filtr.

1 Nastavte teplotu proudu vzduchu pomocí voliče teploty (J).

2 Nastavte intenzitu proudu vzduchu pomocí vypínače (K).

► Poznámky

- Pokud přidržíte tlačítko studeného vzduchu stisknuté, bude foukat studený proud vzduchu.
- nanoe™ je generováno, pokud je vypínač (K) přepnutý v poloze 1 až 3.
- nanoe™ není viditelné pouhým okem.
- Obáváte-li se poškození vlasů, nastavte vypínač do polohy „1: Nastavený (mírný proud vzduchu)“.
- Z výstupu nanoe™ (C) mohou během použití stříkat kapky vody, což není závadou zařízení.
- Z výstupu nanoe™ (C) může vycházet vrnivý zvuk, což je zvuk

vytvářený výboji nanoe™ a nejde o závalu.

- Vliv nanoe™ nemusí následující typy lidí vůbec zaznamenat. Lidé s vlnitými vlasy, silně zvlněnými vlasy, velmi jemnými vlasy, krátkými vlasy nebo s permanentně vyžehlenými vlasy v období posledních tří až čtyř měsíců.

Co je nanoe™

Co je nanoe™?

(Způsob vytváření nanoe™: Výboj vysokého napětí) nanoe™ jsou nabitě jemné částičky vody, generované aplikací vysokého napětí, které by vodu roztrfštilo. Jejich průměr je menší než 1/100 páry a nelze je spatřit lidským okem.

Protože je nanoe™ generováno shromažďováním vody obsažené ve vzduchu, v závislosti na prostředí tak může být v některých případech obtížné ho generovat.

(Je obtížnější shromáždit vodu ze vzduchu, pokud je chladno a je nízká vlhkost.)

Jak nanoe™ funguje

Obecně mají vlasy vlastnosti, které usnadňují jejich nabití pozitivními náboji elektrické energie. Tyto vlastnosti přitahují negativně nabitě nanoe™, které vlasy zvlhčují. Kromě toho vaše vlasy mírně okyselují, stahují pokožku a udržují vaše vlasy silné, pružné a zdravé.

Nabíjecí panel nanoe™

Pokračujete-li v ošetřování vlasů pomocí nanoe™, vlasy budou nabitě negativními částicemi. Ve výsledku se budou nanoe™ a negativně nabitě vlasy vzájemně odpuzovat, takže nanoe™ jen obtížně k vlasům dosáhne.

Díky nabíjecímu systému nanoe™ se negativní náboj akumulovaný na vlasech uvolní pouhým uchopením panelu spolu s madlem. Z toho důvodu nanoe™ i nadále proniká do vlasů a zvlhčuje je až ke konečkům.

Údržba vysoušeče vlasů

- Po použití vždy VYPNĚTE vypínač a odpojte zařízení od zdroje energie. (Kromě případu, kdy provádíte údržbu výstupu vzduchu)

Údržba vysoušeče vlasů

Kryt čistíte pouze měkkou utěrkou navlhčenou v čisté nebo v mýdlové vodě.

► Poznámky

- Nepoužívejte ředidlo, benzín, alkohol ani jiné chemikálie.
 - Jejich použití by mohlo způsobit poruchu, prasknutí / změnu barvy některých součástí apod.
- Pokud byste na vysoušeči vlasů zanechali zbytky přípravků na vlasy nebo make-upu, mohlo by dojít k poškození plastových částí, ke změně jejich barvy nebo jejich prasknutí a k poruše.

Údržba výstupu nanoe™

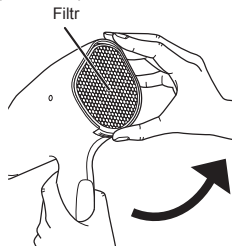
- Použijte běžně dostupné tyčinky s bavlněnými tampony. (Doporučujeme tenké tyčinky určené pro ošetření dětí.)
 - Tato údržba zajistí, aby vysoušeč vlasů i nadále dlouhodobě generoval stejné množství nanoe™.
1. Konec tyčinky navlhčete vodou.
 2. Jehličková část se nachází hluboko ve výstupu nanoe™. Pomocí tyčinky tuto část asi 5krát jemně přetřete.



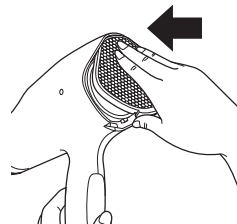
Výstup nanoe™

Údržba filtru

- Alespoň jednou měsíčně, jakmile se ve filtru nahromadí prach apod., vyjměte filtr z vysoušeče vlasů a prach apod. odstraňte pomocí kartáčku na zuby nebo vysavače.
 - Použijte běžně dostupný kartáček na zuby.
1. Filtr uvolněte zatáhnutím za západku na spodní straně.

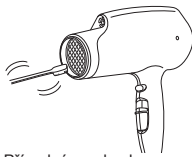


2. Odstraňte prach apod. z filtru i přívodu vzduchu.
 - Prach apod. na vnější straně filtru odstraňte pomocí vysavače. Pokud se vám takto prach nepodaří odstranit, pokuste se ho protlačit prsty jemnou sítkou na vnitřní straně směrem ke kovové síťce na straně vnější a opatrně okartáčujte kartáčkem na zuby.
 - Pomocí kartáčku na zuby opatrně okartáčujte případný prach apod. z vnitřní strany filtru.
 - Pomocí vysavače nebo kartáčku na zuby opatrně odstraňte případný prach apod. z přívodu vzduchu.
 - Pokud byste se filtr snažili očistit nehty silou, mohli byste filtr roztrhnout, proto raději použijte kartáček na zuby.
3. Filtr bezpečně nasadte zpět, směrem shora.
 - Přitlačte, až uslyšíte „cvaknutí“ jak z horní, tak ze spodní západky.



Údržba výstupu vzduchu

- Vysoušeč vlasů by měl být zapojený do zásuvky pouze v případě údržby výstupu vzduchu.
- Použijte běžně dostupný kartáček na zuby.
- Volič teploty přepněte na „Studený vzduch“ a během čištění kartáčkem na zuby vyfoukněte případný prach apod.
- Během údržby nezakrývejte přívod vzduchu rukama apod.
- Dávejte pozor při prvním použití vysoušeče vlasů po jeho údržbě, protože se z něj může vyfouknout prach apod.



Případný prach, vlasy
apod. z mřížky oškrábejte.

Odstraňování potíží

Problém		Možná příčina		Opatření
Během používání vysoušeče vlasů v režimu „Horký vzduch“ se vysoušeč často přepíná na studený vzduch nebo se uvnitř objevují jiskry. (Tyto jiskry vytváří termostatický přepínač, ochranné zařízení, a nejde o závadu.)	▶	Na přívodu nebo vývodu vzduchu se nahromadila cupanina.	▶	Nahromaděnou cupaninu odstraňte.
Horký vzduch je až příliš horký.	▶	Přívod vzduchu ucply vlasly nebo podobné cizí předměty.	▶	Neucpávejte přívod vzduchu.
Zástrčka je neobvykle horká.	▶	Spojení se zásuvkou je uvolněné.	▶	Použijte zásuvku, do které lze zařízení bezpečně zapojit.
Uvnitř výstupu nanoe™ se objevují jiskry.	▶	Neobvyklostí způsobené znečištěnou elektrodou (jehličková část).	▶	Proveďte údržbu nanoe™.
Vývod nanoe™ vytváří hluk. (praskání)	▶		▶	

Pokud problém nelze vyřešit, kontaktujte obchod, ve kterém jste zařízení zakoupili, nebo servisní centrum autorizované společností Panasonic.

Technické údaje

Název výrobku	Vysoušeč vlasů		
Model výrobku	EH-NA65		
Napájení	220 V ~ 50–60 Hz	230 V ~ 50–60 Hz	240 V ~ 50–60 Hz
Spotřeba energie	1700 W	1850 W	2000 W
Příslušenství	Nástavec (vzduchová tryska), nástavec pro rychlé vysoušení, difúzér		
Hlučnost	bez nástavce: 80 (dB(A) re 1pW)		

Výrobek je určený jen pro použití v domácnosti.

Informace o likvidaci pro uživatele elektrických spotřebičů a elektronických zařízení (v domácnosti)



Tento symbol uvedený na výrobku nebo v průvodní dokumentaci znamená, že vyřazené elektrické nebo elektronické výrobky se nemají likvidovat společně s běžným domovním odpadem.

Místo toho by zařízení mělo být odevzdáno bez jakýchkoli poplatků na sběrném místě určeném k recyklaci elektronických výrobků a zařízení.

Případně můžete v některých zemích vrátit takový výrobek místnímu prodejci při nákupu nového spotřebiče. Řádnou likvidaci tohoto výrobku pomůžete šetřit hodnotné zdroje a předcházet potenciálním negativním dopadům na lidské zdraví a životní prostředí, ke kterým by mohlo dojít v případě nesprávného nakládání s odpadem. Podrobné informace o nejbližším sběrném místě vám podá váš místní úřad. Při nesprávné likvidaci tohoto druhu odpadu může být v souladu s platnou právní úpravou udělena pokuta.

Pro komerční uživatele v Evropské unii

Budete-li chtít provést likvidaci elektrického nebo elektronického zařízení, obraťte se prosím na prodejce, který vám poskytne všechny potřebné informace.

Informace o likvidaci pro země mimo Evropskou unii

Tento symbol platí pouze v Evropské unii.

Budete-li chtít provést likvidaci tohoto výrobku, obraťte se laskavě na místní úřady nebo na prodejce a požádejte o informaci, jak zařízení správně zlikvidovat.

Panasonic

Návod na obsluhu
(Domácnosti) Sušič vlasov
Model EH-NA65

Slovensky

Obsah

Bezpečnostné upozornenia.....	18	Údržba sušiča vlasov.....	22
Prehľad súčastí	21	Riešenie problémov.....	25
Ako používať sušič vlasov	21	Technické údaje.....	26
Informácie o technológii nanoe™	22		

Ďakujeme vám, že ste sa rozhodli kúpiť si tento výrobok značky Panasonic.

Pred uvedením tohto prístroja do činnosti si prečítajte celý tento návod na obsluhu. Návod si odložte, aby ste ho mali v prípade potreby k dispozícii.

Poznámka

- Tento spotrebič môžu používať deti od 8 rokov a osoby so zníženými fyzickými, zmyslovými alebo duševnými schopnosťami alebo nedostatkom skúseností a znalostí, pokiaľ je pre ne zabezpečený dozor alebo zaškolenie ohľadom používania tohto spotrebiča bezpečným spôsobom, pričom chápu hroziace nebezpečenstvo. Deti sa nesmú hrať s týmto spotrebičom. Čistenie a používateľskú údržbu nesmú vykonávať deti bez dozoru.
- Keď sa sušič vlasov používa v kúpeľni, po skončení používania ho odpojte od sieťovej zásuvky, pretože blízkosť vody predstavuje nebezpečenstvo, aj keď je sušič vlasov vypnutý.
- Kvôli dodatočnej ochrane sa v elektrickom okruhu napájajúcom kúpeľňu odporúča inštalácia prúdového chrániča s menovitým reziduálnym prúdom do 30 mA. Poradte sa s inštalatérom.



- Tento symbol na sušiči vlasov znamená „Nepoužívajte tento sušič vlasov v blízkosti vody“. Nepoužívajte tento sušič vlasov v blízkosti vane, sprchy, bazénu, umývadla, či iných nádob obsahujúcich vodu.
- Ak je napájací kábel poškodený, musí ho vymeniť výrobca, jeho servisný zástupca alebo podobne kvalifikovaná osoba, aby sa predišlo nebezpečenstvu.

nanoe™ je ochranná známka spoločnosti Panasonic Corporation.
nanoe™ iónová nanočastica obalená časticami vody.

Bezpečnostné upozornenia

Aby ste znížili riziko zranenia, usmrtenia, zasiahnutia osôb elektrickým prúdom, požiaru, nesprávnej činnosti a poškodenia zariadenia a iného majetku, vždy dodržiavajte nasledujúce bezpečnostné upozornenia.

Význam symbolov

Nasledovné symboly klasifikujú a opisujú úroveň nebezpečenstva, zranenia a poškodenia majetku, spôsobeného, keď sa neberie ohľad na toto značenie a zariadenie sa používa nesprávne.



VÝSTRAHA

Označuje možné nebezpečenstvo, ktoré môže mať za následok vážne zranenie alebo usmrtenie.



UPOZORNENIE

Označuje nebezpečenstvo, ktoré môže mať za následok menšie zranenie.

Nasledovné symboly klasifikujú a opisujú druh pokynov, ktoré sa majú dodržiavať.



Tento symbol slúži na upozornenie používateľov na určité spôsoby ovládania, ktoré sa nesmú vykonať.



Tento symbol slúži na upozornenie používateľov na konkrétne spôsoby ovládania, ktoré sa musia dodržiavať pre bezpečné používanie jednotky.



VÝSTRAHA

Neukladajte v dosahu detí alebo dočiat.

Nenechajte ich zariadenie používať.

- V opačnom prípade môže dôjsť k popáleniu, zasiahnutiu osôb.



Nikdy neupravujte, nerozoberajte ani neopravujte.

- V opačnom prípade by mohlo dôjsť k vznieteniu alebo zraneniu v dôsledku nesprávneho fungovania.
- O opravu požiadajte autorizované servisné stredisko.



Dbajte na to, aby nedošlo k poškodeniu kábla; kábel neupravujte, násilne neohýbajte, neťahajte ani neskrúčajte.

Na kábel tiež nekladte nič ťažké a dávajte pozor, aby sa nepricvikol.

- Inak by mohlo dôjsť k zasiahnutiu osôb elektrickým prúdom alebo k vzniku požiaru v dôsledku skratu.

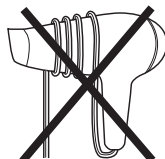


Nepoužívajte so zviazaným káblom.

- Nedodržanie tohto pokynu môže zapríčiniť požiar alebo zasiahnutie osôb elektrickým prúdom.

Keď zariadenie odkladáte, neobtáčajte príliš tesno kábel okolo tela zariadenia.

- V opačnom prípade by takáto záťaž na kábel mohla mať za následok prelomenie vodiča v kábli a mohlo by dôjsť k zasiahnutiu osôb elektrickým prúdom alebo požiaru v dôsledku skratu.





VÝSTRAHA



Nepoužívajte, ak je zástrčka sieťového napájacieho prívodu alebo sieťový napájací prívod poškodený.

- Inak by mohlo dôjsť k popáleniu, zasiahnutiu osôb elektrickým prúdom alebo k vzniku požiaru v dôsledku skratu.



Spotrebič nepoužívajte, ak zástrčka sieťového prívodu nedrží riadne v zásuvke.

- Inak by mohlo dôjsť k popáleniu, zasiahnutiu osôb elektrickým prúdom alebo k vzniku požiaru v dôsledku skratu.



Zástrčku sieťového napájacieho prívodu nezapájajte ani neodpájajte zo zásuvky mokrými rukami.

- V opačnom prípade môže dôjsť k zasiahnutiu osôb elektrickým prúdom alebo zraneniu.



Spotrebič nepoužívajte, keď máte mokré ruky.

- Inak by mohlo dôjsť k zasiahnutiu osôb elektrickým prúdom alebo k vzniku požiaru v dôsledku skratu.



Neopúšťajte miesto, kde spotrebič používate, keď je hlavný vypínač zapnutý.

- Inak by mohlo dôjsť k vzniku požiaru.



Tento spotrebič neskladujte v kúpeľni, ani na mieste s veľkou vlhkosťou. Spotrebič tiež nedávajte na miesto, kde by mohlo dôjsť k obliatiu, postriekaniu alebo oprskaniu vodou (napríklad na toaletnom stolíku).

- V opačnom prípade môže dôjsť k zasiahnutiu osôb elektrickým prúdom alebo k vzniku požiaru.



Otvor pre prívod vzduchu, otvor pre výstup vzduchu a vývod technológie nanoe™ neblokujte, ani do týchto otvorov nevkladajte sponky či iné cudzie predmety.

- V opačnom prípade môže dôjsť k vzniku požiaru, zasiahnutiu osôb elektrickým prúdom alebo popáleniu.



Nepoužívajte v blízkosti horľavých materiálov (ako napríklad alkohol, benzín, riedidlo, sprej, vlasové produkty, odlakovač).

- V opačnom prípade môže dôjsť k výbuchu alebo k vzniku požiaru.



Zariadenie neponárajte do vody.

Tento sušič vlasov nepoužívajte v blízkosti vody.

- V opačnom prípade môže dôjsť k zasiahnutiu osôb elektrickým prúdom alebo k vzniku požiaru.

Ak sa vyskytne čokoľvek neštandardné alebo dôjde k poruche zariadenia, okamžite ho prestaňte používať a vytlahnite zástrčku zo zásuvky sieťového napájania.

- V opačnom prípade môže dôjsť k vzniku požiaru, zasiahnutiu osôb elektrickým prúdom alebo zraneniu.



<Prípady neštandardného správania alebo poruchy>

• **Nevyfukuje sa vzduch.**

• **Zariadenie sporadicky zastaví.**

• **Vnútro je rozpálené do červena a zo zariadenia vychádza dym.**

- Okamžite požiadajte o kontrolu alebo opravu zariadenia v autorizovanom servisnom stredisku.



Zariadenie napájajte len zo samotnej zásuvky sieťového napájania: nepoužívajte predlžovací kábel.

- V opačnom prípade môže dôjsť k požiaru alebo zasiahnutiu osôb elektrickým prúdom.



Zástrčku sieťového prívodu zasuňte úplne.

- V opačnom prípade môže dôjsť k požiaru alebo zasiahnutiu osôb elektrickým prúdom.



Vždy sa uistite, že je zariadenie napájané zo zdroja elektrického napájania, ktoré zodpovedá menovitému napätiu uvedenému na zariadení.

- V opačnom prípade môže dôjsť k vzniku požiaru, zasiahnutiu osôb elektrickým prúdom alebo popáleniu.



Keď počas používania režimu horúceho vzduchu zbadáte v okolí výstupu vzduchu iskry, prestaňte zariadenie používať a odstráňte chuchvalce a vlákna z výstupu vzduchu a z prívodu vzduchu.

- V opačnom prípade môže dôjsť k popáleniu alebo požiaru.



Po ukončení používania vždy vypnite hlavný vypínač a odpojte zástrčku od zásuvky sieťového napájania.

- V opačnom prípade môže dôjsť k požiaru alebo popáleniu.



VÝSTRAHA

Kábel pri odpájaní uchopte za zástrčku. **Neťahajte za samotný kábel.**

- Nedodržanie tohto pokynu by mohlo mať za následok prelomenie vodiča v kábli a mohlo by dôjsť k popáleniu, zasiahnutiu osôb elektrickým prúdom alebo požiaru v dôsledku skratu.

Pravidelne čistíte zástrčku sieťového prívodu, aby sa na nej nenahromadil prach.

- Nedodržanie tohto pokynu môže mať za následok požiar kvôli zlyhaniu izolácie v dôsledku vlhkosti. Sieťovú zástrčku odpojte od sieťovej zásuvky a utrite suchou handričkou.



UPOZORNENIE

Kábel neodkladajte skrútený.

- V opačnom prípade by takáto záťaž na kábel mohla mať za následok prelomenie vodiča v kábli a mohlo by dôjsť k zasiahnutiu osôb elektrickým prúdom alebo požiaru v dôsledku skratu.

Dávajte pozor, aby zariadenie nespadlo ani nebolo vystavené žiadnym nárazom.

- V opačnom prípade môže dôjsť k zasiahnutiu osôb elektrickým prúdom alebo k vznieteniu.

Zariadenie nepoužívajte, ak je poškodený prívod vzduchu.

- Do prívodu vzduchu by sa vám mohli zamotať vlasy, čím by sa mohli poškodiť.



Nedotýkajte sa výstupu vzduchu, nastavovacej hubice, hubice pre rýchle rušenie, ani rozptyľovača, ktoré sa veľmi zahrievajú.

- V opačnom prípade by mohlo dôjsť k popáleniu.



Nepoužívajte na deťoch ani dojčatách.

- V opačnom prípade by mohlo dôjsť k popáleniu.



Sušič vlasov nikdy nepoužívajte s odobratým filtrom.

- Do prívodu vzduchu by sa vám mohli zamotať vlasy, čím by sa mohli poškodiť.



Filter neumývajte vo vode.

- Nedodržanie tohto pokynu môže zapríčiniť požiar alebo zasiahnutie osôb elektrickým prúdom.

Dávajte pozor, kam mierite sušičom vlasov. Okrem toho dbajte na to, aby ste vlasy mali vždy aspoň 10 cm od prívodu vzduchu.

- Do prívodu vzduchu by sa vám mohli zamotať vlasy, čím by sa mohli poškodiť.



Medzi výstupom vzduchu a vlasmi udržiavajte vzdialenosť viac než 3 cm.

- Nedodržanie tohto pokynu môže viesť k spáleniu vlasov.

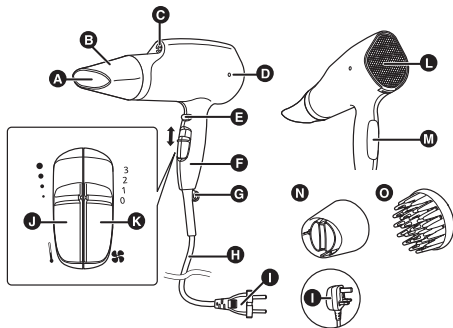
Zariadenie používajte len na sušenie alebo štylistickú úpravu vlasov ľudí. (Nepoužívajte ho na domáce zvieratá, ani na sušenie oblečenia, obuvi a podobne.)

- V opačnom prípade môže dôjsť k požiaru alebo popáleniu.

► Poznámky

- Tento sušič vlasov je vybavený automatickým zariadením na ochranu proti prehriatiu. Ak sa sušič vlasov začne prehrievať, prepne ho do režimu studeného vzduchu. Vypnite sušič vlasov a odpojte ho od zásuvky sieťového napájania. Pred opätovným použitím ho nechajte niekoľko minút vychladnúť. Skôr, než ho znova zapnete, skontrolujte, či sa v prívodoch a výstupoch vzduchu nenachádzajú žiadne chuchvalce, vlasy a podobne.
- Pri používaní tohto sušiča vlasov môžete spozorovať charakteristický pach. Je spôsobený ozónom, ktorý zariadenie generuje, a pre ľudské telo je neškodný.

Prehľad súčastí



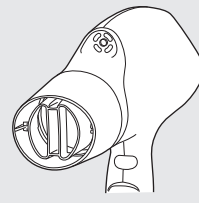
- A** Výstup vzduchu
B Nastavovacia hubica
C Vývod technológie nano™
D Kontrolka technológie nano™
E Tlačidlo studeného vzduchu
F Rukoväť
G Uško na zavesenie
H Kábel
I Zástrčka
 (Tvar zástrčky sa líši v závislosti od oblastí.)
J Volič teploty (I)
 ●: Horúci (horúci vzduch)
 ●: Teplý (teplý vzduch)
 ●: Zdravý (mierne teplý vzduch)
 •: Chladný (chladný vzduch)

- K** Hlavný vypínač (III)
 3: Turbo (veľmi silný prúd vzduchu)
 2: Suchý (silný prúd vzduchu)
 1: Nastavený (mierne prúd vzduchu)
 0: Vypnuté
L Prívod vzduchu
M Panel nabijania nano™
N Hubica pre rýchle sušenie
O Rozptyľovač

► Hubica pre rýchle sušenie

Pre rýchle sušenie vlasov

Hubicu pre rýchle sušenie pripevnite tak, aby tento výstup vzduchu bol zvislo.



► Nastavovacia hubica

Pre precíznú štýlistickú úpravu

► Rozptyľovač

Na vytváranie objemných účesov a na štýlistické úpravy vlasov

Ako používať sušič vlasov

Pred začatím používania vždy skontrolujte, či je filter riadne upevnený.

1 Voličom teploty zvolíte teplotu prúdu vzduchu (J).

2 Hlavným vypínačom zvolíte intenzitu prúdu vzduchu (K).

► Poznámky

- Kým držíte stlačené tlačidlo studeného vzduchu, vzduch zostáva studený.
- Keď je hlavný vypínač (K) nastavený do polohy 1 až 3, vytvára sa prúd častíc technológiou nano™.
- Prúd častíc vytváraných technológiou nano™ je voľným okom neviditeľný.
- Ak máte obavy, že by ste si mohli poškodiť vlasy, pred začatím používania nastavte vypínač do polohy „1: Nastavený (mierne prúd vzduchu)“.

- Počas používania môžu z vývodu technológie nanoe™ (Ⓢ) vyfukovať kvapky vody, nejde však o poruchu.
- Z vývodu technológie nanoe™ (Ⓢ) môže vychádzať bzučanie, ide však o zhluk vybijania náboja technológie nanoe™ a nejde o poruchu.
- Nasledovné osoby nemusia cítiť účinky technológie nanoe™. Ľudia s kučeravými vlasmi, silnými vlnitými vlasmi, veľmi rovnými vlasmi, krátkymi vlasmi, alebo ľudia, ktorí si v posledných troch alebo štyroch mesiacoch dali spraviť trvalú.

Informácie o technológii nanoe™

Čo je nanoe™

(spôsob tvorby častíc nanoe™: vysokonapäťový výboj) nanoe™ sú nabité malé častice vody, vytvárané použitím vysokého napätia, ktorým sa štiepi voda. Priemer takýchto častíc je menší než 1/100 častice pary a nie je možné ich vidieť voľným okom. Keďže častice nanoe™ sa tvoria odoberaním vody zo vzduchu, v určitých prípadoch môže byť v závislosti od prostredia problematické generovať tieto častice. (Je ťažšie odoberať vodu zo vzduchu, keď je chladno a je nízka vlhkosť.)

Ako funguje technológia nanoe™

Vlasy majú vo všeobecnosti vlastnosti, vďaka ktorým sa dajú ľahko nabiť kladným elektrickým nábojom. Tieto vlastnosti priťahujú silne negatívne nabité častice nanoe™, ktoré do vlasov prenikajú s vlhkosťou. Okrem toho robia vlasy mierne kyslými, spevňujú pokožku a udržiavajú vaše vlasy silné, pružné a zdravé.

Panel nabijania nanoe™

Keď častice nanoe™ dlhšie zasahujú vlasy, vlasy sa stávajú záporne nabitými. Výsledkom je, že častice nanoe™ a záporne nabité vlasy sa navzájom odpudzujú, v dôsledku čoho je pre častice nanoe™ ťažké dosiahnuť k vlasom.

So systémom nabijania častíc nanoe™ sa záporný náboj nahromadený na vlasoch uvoľní jednoduchým zovretím panela spolu s rukoväťou.

V dôsledku toho technológia nanoe™ naďalej preniká do vlasov, dodáva vlhkosť a dôkladne zvlhčuje až ku koreňom vlasov.

Údržba sušiča vlasov

- Vždy vypnite hlavný vypínač a odpojte zástrčku od zásuvky sieťového napájania (okrem prípadu vykonávania údržby na výstupe vzduchu).

Údržba sušiča vlasov

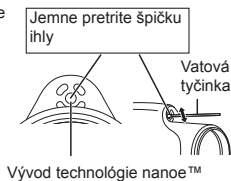
Kryt zariadenia čistite len mäkkou handričkou zľahka navlhčenou v pitnej vode alebo v miernom roztoku pitnej vody a neagresívneho saponátu.

► Poznámky

- Nepoužívajte riedidlo, benzín, alkohol alebo iné chemikálie.
- Nedodržanie tohto pokynu môže mať za následok poruchu, prasknutie/odfarbenie častí zariadenia a podobne.
- Ak by ste na rukoväti alebo tele sušiča vlasov nechali priľnúť vlasové produkty alebo mejkap, mohlo by to mať za následok znehodnotenie plastu, odfarbenie alebo prasknutie, a poruchu.

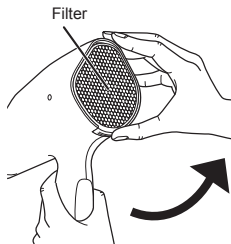
Údržba vývodu technológie nanoe™

- Použite bežne dostupné vatové tyčinky. (Odporúčame použiť tenké vatové tyčinky určené pre deti.)
 - Vďaka tomuto spôsobu údržby si sušič vlasov po dlhý čas udrží vytváranú úroveň častíc nanoe™.
1. Koniec vatovej tyčinky navlhčite v pitnej vode.
 2. Hlboko vo vývode technológie nanoe™ sa nachádza súčasť v tvare ihly. Pomocou tyčinky túto ihlu 5-krát jemne pretríte.

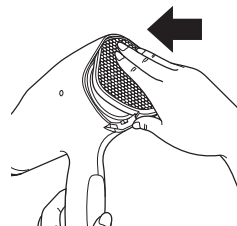


Údržba filtra

- Aspoň raz za mesiac, keď sa nahromadí prach a podobne, odpojte filter od sušiča vlasov a zubnou kefkou alebo vysávačom odstráňte prach a podobne.
 - Použite bežne predávanú zubnú kefku.
1. Filter odpojte tak, že potiahnete poistku na spodnej strane filtra.

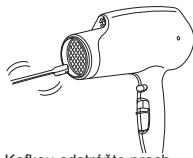


2. Odstráňte prach a podobné nečistoty prichytené k filtru alebo prívodu vzduchu.
 - Odstráňte prach a podobne prichytený z vonkajšej strany filtra pomocou vysávača. Ak sa tým prach neodstráni, prstami pretlačte prach a podobne cez jemnú mriežku na vnútornej strane smerom ku kovovej mriežke na vonkajšej strane a potom ho opatrne odstráňte zubnou kefkou.
 - Zubnou kefkou opatrne odstráňte prach a podobne z vnútornej strany filtra.
 - Vysávačom alebo zubnou kefkou opatrne odstráňte prach a podobne prichytený k prívodu vzduchu.
 - Silným trením nechtami by sa mohol pretrhnúť filter, použite preto zubnú kefku.
3. Filter riadne pripevnite; pri upevňovaní začnite hornou stranou.
 - Tlačte, kým nebudete počuť, ako horná aj dolná západka „zavčaknú“.



Údržba výstupu vzduchu

- Sušič vlasov zapojte do sieťovej zásuvky len v prípade údržby výstupu vzduchu.
- Použite bežne predávanú zubnú kefku.
- Počas čistenia zubnou kefkou prepnite volič teploty do polohy „Chladný“ a vyfúknite tak prach a podobne.
- Počas údržby dávajte pozor, aby ste rukami a podobne neblokovali prívod vzduchu.
- Pri prvom použití sušiča vlasov po údržbe dávajte pozor, pretože sušič môže vyfúknuť prach a podobne.



Kefkou odstráňte prach, vlasy a podobne blokujúce mriežku.

Riešenie problémov

Problém	Možná příčina	Opatření
Počas používania režimu horúceho vzduchu sa zariadenie často prepína na studený vzduch, prípadne je vnútri zariadenia vidieť iskry. (Tieto iskry spôsobuje prepínač termostatu, ochranné zariadenie, a nejde o poruchu.)	▶ Na prívode alebo výstupe vzduchu sa nahromadili vlákna alebo chuchvalce.	▶ Odstráňte nahromadené vlákna alebo chuchvalce.
▶ Horúci vzduch je nadmerne horúci.	▶ Vlasy alebo niečo iné blokuje prívod vzduchu.	▶ Neblokujte prívod vzduchu.
▶ Zástrčka je nadmerne horúca.	▶ Zástrčka v zásuvke nedrží pevne.	▶ Použite zásuvku, v ktorej bude zástrčka držať pevne.
▶ Vnútri vývodu technológie nanoe™ sa tvoria iskry.	▶ Toto neštandardné správanie je spôsobené znečistenou elektródou (súčasť v tvare ihly).	▶ Uskutočnite údržbu technológie nanoe™
▶ Z vývodu technológie nanoe™ vychádza hluk (praskavý zvuk).		

Ak sa problémy nepodarí odstrániť ani po vykonaní odporúčaných opatrení, obráťte sa na obchod, kde ste zariadenie zakúpili alebo na servisné stredisko autorizované spoločnosťou Panasonic, a požiadajte o opravu.

Technické údaje

Názov výrobku	Sušič vlasov		
Model výrobku	EH-NA65		
Zdroj napájania	220 V ~ 50-60 Hz	230 V ~ 50-60 Hz	240 V ~ 50-60 Hz
Spotreba energie	1700 W	1850 W	2000 W
Príslušenstvo	Nastavovacia hubica, hubica pre rýchle sušenie, rozptyľovač		
Akustický hluk prenášaný vzduchom	bez hubice: 80 (dB(A) pri 1pW)		

Tento výrobok je určený len na používanie v domácnosti.

Informácie pre používateľov o likvidácii opotrebovaných elektrických a elektronických zariadení (domácnosti)



Tento symbol na výrobkoch alebo v sprievodnej dokumentácii znamená, že použité elektrické a elektronické výrobky sa nesmú likvidovať ako bežný komunálny odpad.

V záujme správnej likvidácie, spracovania a recyklácie zaneste, prosím, tieto výrobky na určené zberné miesta, kde budú prijaté bezplatne.

V niektorých krajinách zabezpečujú tieto služby maloobchodní predajcovia, u ktorých pri kúpe nového ekvivalentného výrobku môžete bezplatne odovzdať starý, nepoužiteľný výrobok.

Správnym spôsobom likvidácie predídete zbytočnému plytvaniu cennými zdrojmi a prípadným negatívnym dosahom na ľudské zdravie a životné prostredie, ktoré vznikajú v dôsledku nesprávneho zaobchádzania s odpadmi. Podrobnejšie informácie o najbližšom špecializovanom zbernom mieste vám poskytnú miestne úrady.

Pri nesprávnej likvidácii tohto druhu odpadu môžu byť v súlade s platnými predpismi udelené pokuty.

Pre firmy a podnikateľov v krajinách Európskej únie

V prípade potreby likvidácie opotrebovaných elektrických a elektronických zariadení bližšie informácie získate od svojho predajcu alebo dodávateľa.

Informácie o likvidácii výrobkov v krajinách mimo Európskej únie

Tento symbol platí len v Európskej únii.

V prípade potreby likvidácie takýchto zariadení sa obráťte na miestny úrad alebo predajcu a vyžiadajte si informácie o správnom postupe.

Více informací získáte na adrese:

Panasonic Marketing Europe GmbH,
organizační složka Česká republika
Thámova 289/13
186 00 Praha 8, Karlín
telefon: + 420 236 032 511
zákaznická linka: + 420 236 032 911
centrální fax: + 420 236 032 411
e-mail: panasonic.praha@eu.panasonic.com
aktuální info na www.panasonic.cz

Viac informácií získate na adrese:

Panasonic Marketing Europe GmbH -
organizačná zložka Slovenská republika
Štúrova 11
811 01 Bratislava
zákaznícka linka: + 421 2 206 22 911
e-mail: panasonic.bratislava@eu.panasonic.com
aktuálne info na www.panasonic.sk